

BONDING-PULVERLACKE

# Pulverlacke mit Spezial- und Glitzereffekten

- breite Palette an Farben, Design- und Stylingeffekten
- kosteneffizient und schnell lieferbar
- Qualitätsprodukte aus einer Hand

EDEL & RECYCLEBAR

Die veredelten Pulverlacke von Wörwag sind vielseitig einsetzbar. In einem High-Tech-Verfahren, dem sogenannten Bonding, werden Effektpigmente durch einen thermo-mechanischen Prozess fest an die Pulverpartikel gebunden. Dieses Verfahren sorgt für eine hohe Prozesssicherheit während der Applikation und macht eine problemlose und nahezu 100-prozentige Materialrückgewinnung möglich.

FREIHEIT FÜR DESIGNER

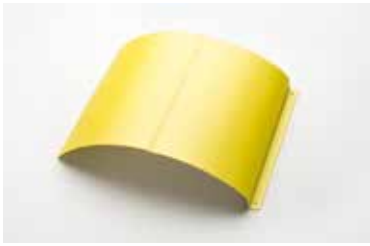
Die Vielzahl an Effekten, wie Perlglanzpigmente, Aluminiumpigmente sowie Crystalleffektpigmente,

setzt der Gestaltung keine Grenzen. Unsere Lackingenieure stellen eine breite Auswahl an Trendfarben her und gestalten auch individuelle Wunschfarben und -Effekte.

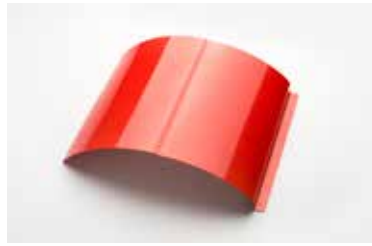
ALLES AUS EINEM GUSS

Mit dem neu eingeführten Verfahren erhalten Kunden Basismaterial und Effektpulverlack aus einer Hand.





Yellow Dioxide



Pink Flamenco



Wulfen Chrome



Dark Cuprum



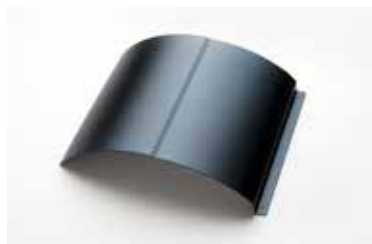
Indian Gold



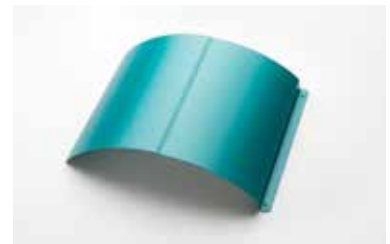
Bamboo Tech



Potent Purple



Scratch



Sea Lilo



Sorbet Pistachie



Reflex



Incarnation Powder